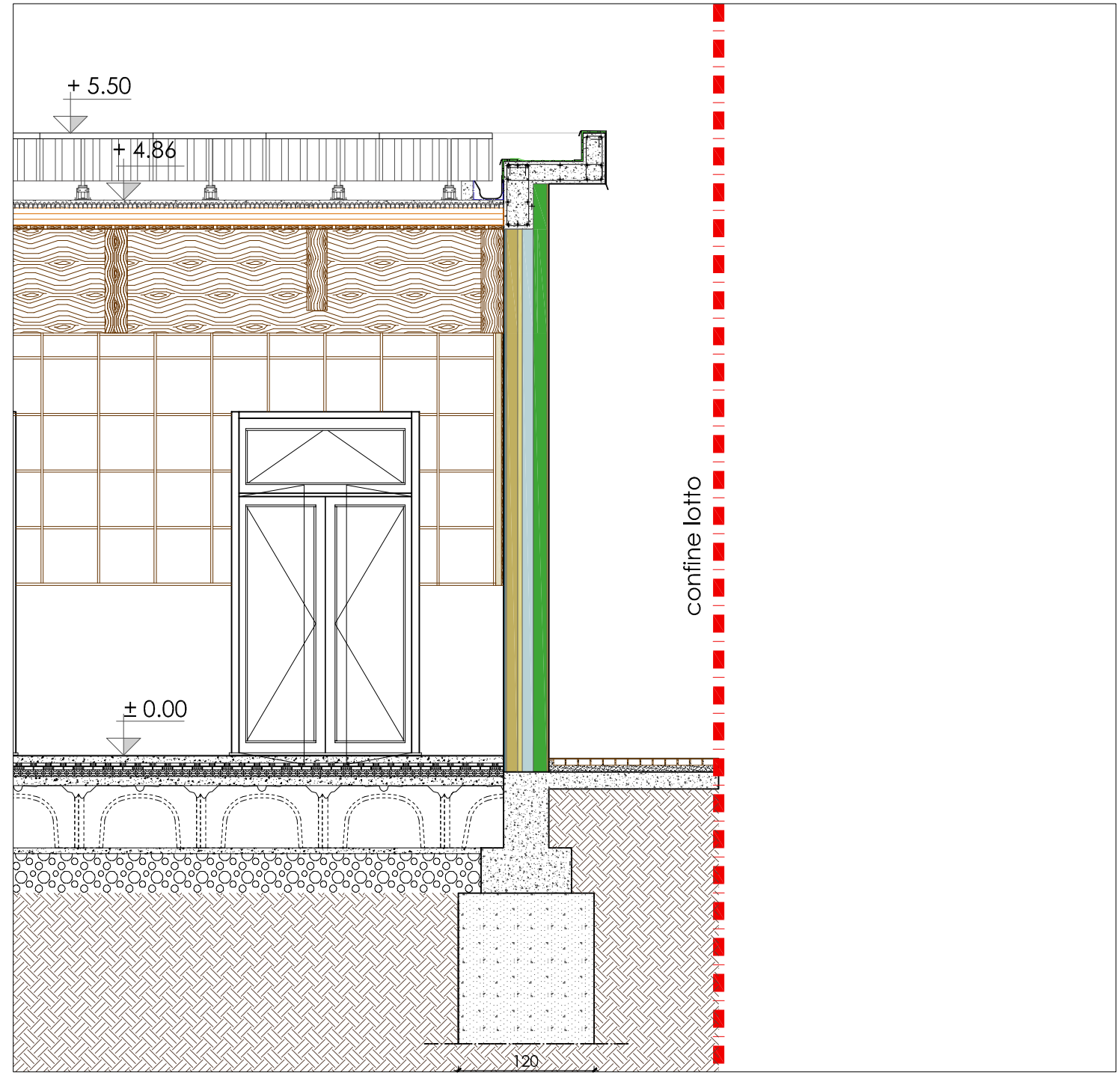
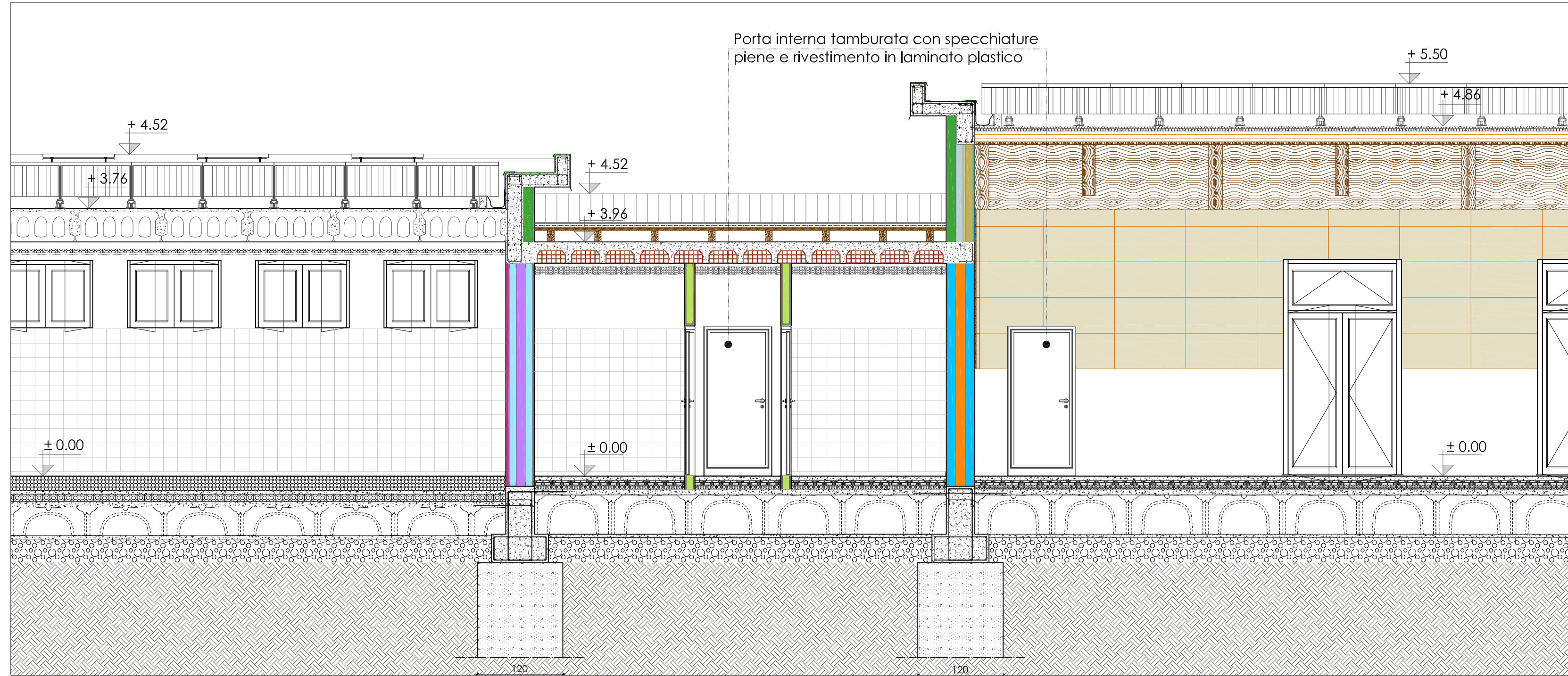


[illegible][illegible]

SEZIONE TRASVERSALE LOCALE REFETTORIO

listellatura in legno sp. cm.2 per
fissaggio rivestimento fonoassorbente
voce computo 019.007

72
200
508
308
130
+5.50
+4.86
±0.00
120

FORI DI VENTILAZIONE DELLA FONDAZIONE diametro \varnothing 100 mm

griglia esterna in acciaio inox
con rete di anti-intrusione
voce computo 012.027

tubazione di
collegamento in pvc
voce computo 012.026

50

55

PARETE OVEST

14

58

PARETE EST

COLLEGAMENTO E REFETTORIO	
SEZIONE SOLAIO CALPESTIO	
misto granulare anidro	cm. 33
getto in cls	cm. 5
vespaio aereo	cm. 55
cappa in cls	cm. 8
polistirene	cm. 6
risaldamento a pavimento	cm. 6
sottofondo in cls	cm. 6
pavimento	cm. 1

CUCINA

SEZIONE SOLAIO CALPESTIO

misto granulato anidro
cm. 35

getto in cls
cm. 5

vespaio areato
cm. 40

cappa in cls
cm. 8

polistirene
cm. 10

sottorondo in cls
cm. 5

sottorondo alleggerito
cm. 20

pavimento
cm. 1

Diagram illustrating the cross-section of a roof assembly (SEZIONE SOLAIO COPERTURA) showing various layers and components:

- controsoffittatura ispezionabile REI 120 cm. 7.5
- aria in quiete cm. 10
- solaio in lastre alveolari autoportanti cm. 42+5
- supporto telescopico a bloccaggio rapido
- copertura con pannelli in acciaio cm. 5
- pannello solare/fotovoltaico

SEZIONE SOLAIO COPERTURA	
controsoffittatura interna ribassata cm. 11,5	
aria in quiete cm. 5	
solaio in latero-cemento cm. 26+4	
struttura in travetti di legno cm 10x 16	
assito in legno grezzo cm. 4	
guaina impermeabile, traspirante a tenuta d'aria mm. 8,5	
copertura con lastre in Rheinzink	

REFETTORIO	
SEZIONE SOLAIO COPERTURA	
struttura in legno lamellare travi 20x72 - 18x72 cm assito in legno cm. 3,5	carla oleata
3 pannelli in sughero biondo cm. 5+5+5	carta alluminata temoriflettente
moduli in materiale polimerico cm. 5	
caldana in sabbia e cemento cm. 7	
supporto telescopico a bloccaggio rapido	
	copertura con pannelli in acciaio

PROVINCIA DI NOVARA

PROGETTO ESECUTIVO

TAVOLA	DENOMINAZIONE	SCALA
2.11	SEZIONI	1:50 1:20
INDICE DELLE REVISIONI		
NUMERO	NOTE	DATA
DATA	NOME FILE	
Ottobre 09	2.11 (sezioni)	
PROGETTAZIONE GENERALE	GEOLOGIA	
Ing. F. CANCIAN	Geol. F. EPIFANI	
PROGETTAZIONE GENERALE	GEOLOGIA	
Arch. G. SAVOIA	Geol. A. RECH	
PROGETTAZIONE IMPIANTI	RESPONSABILE ELABORATO	
P.i. F. ZANINETTI	Arch. G. SAVOIA	
CANCIAN & SAVOIA - ARCHITETTI E INGEGNERI ASSOCIATI - part. I.V.A. 0189090036 - Corso Cavour, 1 - 28041 ARONA (NO) tel./fax 0322/248048 STUDIO ZANINETTI Progettazione Impianti - part. I.V.A. 00316210038 - Via Montale, 26 - 28021 BORGOMANERO (NO) tel. 0322/82686 fax. 0322/835430 EPIFANI DR. FULVIO STUDIO GEOLOGICO - part. I.V.A. 00853590032 - Via XX Settembre, 73 - 28041 ARONA (NO) tel. 0322/241531 fax. 0322/48422 DE ALBERTO RECH - part. I.V.A. 02038730038 - Via Colombo, 18 - 28021 BORGOMANERO (NO) tel. 0322/845597		

CANCIAN & SAVOIA - ARCHITETTI E INGEGNERI ASSOCIATI - part. I.V.A. 01890090036 - Corso Cavour, 1 - 28041 ARONA (NO) tel./fax 0322/248048
STUDIO ZANNETTI Progettazione Impianti - part. IVA 00316210038 - Via Montale, 26 - 28021 BORGOMANERO (NO) tel. 0322/82668 fax. 0322/835430
EPIFANI DI FULVIO STUDIO GEOLOGICO - part. IVA 00853590032 - Via XX Settembre, 73 - 28041 ARONA (NO) tel. 0322/241531 fax. 0322/48422
GEOL. ALBERTO RECH - part. IVA 00203300038 - Via Colombo, 18 - 28021 BORGOMANERO (NO) tel. 0322/845597